



**Club Alpino Italiano**  
**Sezione di Dolo**  
Riviera del Brenta APS  
Fondata nel 1952  
Via Arino 67 - Arino di Dolo VE

## SCHEDA DI BOTANICA N. 170 - FG. N. 1

*Erica arborea* L

*Erica arborea*

**Forma biologica:** NP - Nano-Fanerofite. Piante legnose con gemme perennanti poste tra 20 cm e 2 m dal suolo.  
P caesp - Phanerofite cespugliose. Piante legnose con portamento cespuglioso.

**Descrizione:** È un arbusto sempreverde a portamento eretto, molto ramificato, alto sino a 6 m, la corteccia è rossastra.

**Foglie:** sono, lineari, aghiformi, persistenti e coriacee, verde scuro, glabre, normalmente in verticilli di quattro, con margine dentellato. Lunghe 3-5 mm.

**Fiore:** sono piccoli Ø 3-5mm, penduli, campanulati, ermafroditi, corolla orceolata, molto numerosi, riuniti in ricche infiorescenze terminali, racemi, dal colore bianco-crema e profumati. Stilo e antere sono sporgenti.

**Frutti:** Sono capsule che si aprono in 5 valve e contengono molti semi vischiosi.

**Tipo corologico:** Medit. - Entità con areale centrato sulle coste mediterranee.

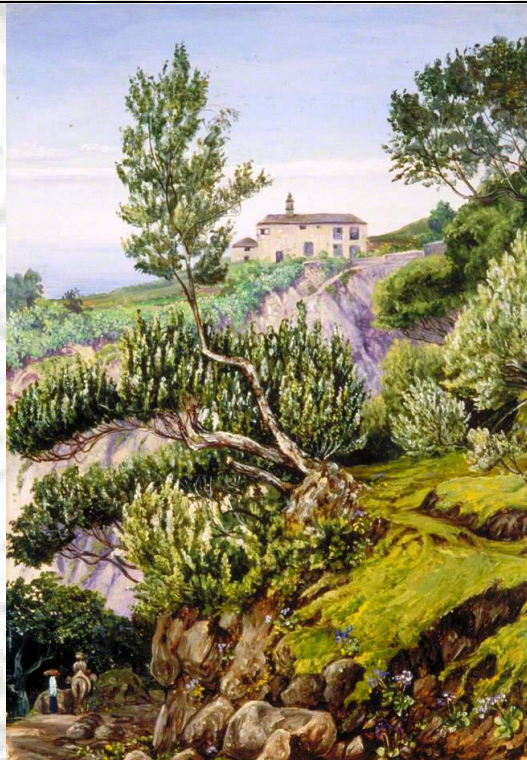
**Antesi (Fioritura):** febbraio-maggio

**Distribuzione in Italia:** presente in tutto il territorio italiano

**Habitat:** E' caratteristica della macchia mediterranea, predilige suoli silicei e/o acidi. Pianta a crescita molto lenta, eliofila, che vegeta nei luoghi aperti e soleggiati di altitudine. Sui Colli Euganei è legata ai substrati vulcanici delle stazioni assolate esposte a sud.

### Tassonomia filogenetica

<b>Regno</b>	Plantae
<b>Phylum o divisione</b>	Magnoliophyta (Angiosperme)
<b>Classe</b>	Magnoliopsida (Dicotiledoni)
<b>Ordine</b>	Ericales
<b>Famiglia</b>	Ericaceae
<b>Genere</b>	<i>Erica</i>
<b>Specie</b>	<i>E. arborea</i> L.



**Etimologia:** Il nome generico deriva dal greco 'eréiko', che significa 'rompo' perché un tempo il decotto dei suoi fiori veniva utilizzato per frantumare i calcoli della vescica o per la capacità di questa specie di far penetrare le radici in substrati rocciosi; il nome specifico allude alle dimensioni del cespuglio.

**Curiosità:** E' una pianta officinale. L'infuso delle sommità fiorite è ritenuto diuretico, disinfettante e antireumatico; anticamente si credeva che avesse la virtù di guarire i morsi delle vipere.

Il legno si presta bene per lavori al tornio ed è un ottimo combustibile. Le fronde erano usate per fare scope grossolane, per le aie e per gli ovili. Dal ceppo radicale si confezionano le pipe. Le pipe d'erica sarda erano considerate le migliori del mercato e venivano esportate. E' una pianta mellifera, il suo miele è apprezzato per le sue note amarognole. È una pirofita: risponde agli incendi, che distruggono solo la parte epigea, con l'emissione di nuovi polloni.

**Attenzione:** Le notizie a scopo alimentare e medicamentoso sono indicate **solamente** a scopo informativo.



**Club Alpino Italiano**  
**Sezione di Dolo**  
Riviera del Brenta APS  
Fondata nel 1952  
Via Arino 67 - Arino di Dolo VE

**SCHEDA DI BOTANICA N. 170 - FG. N. 2**  
*Erica arborea* L.



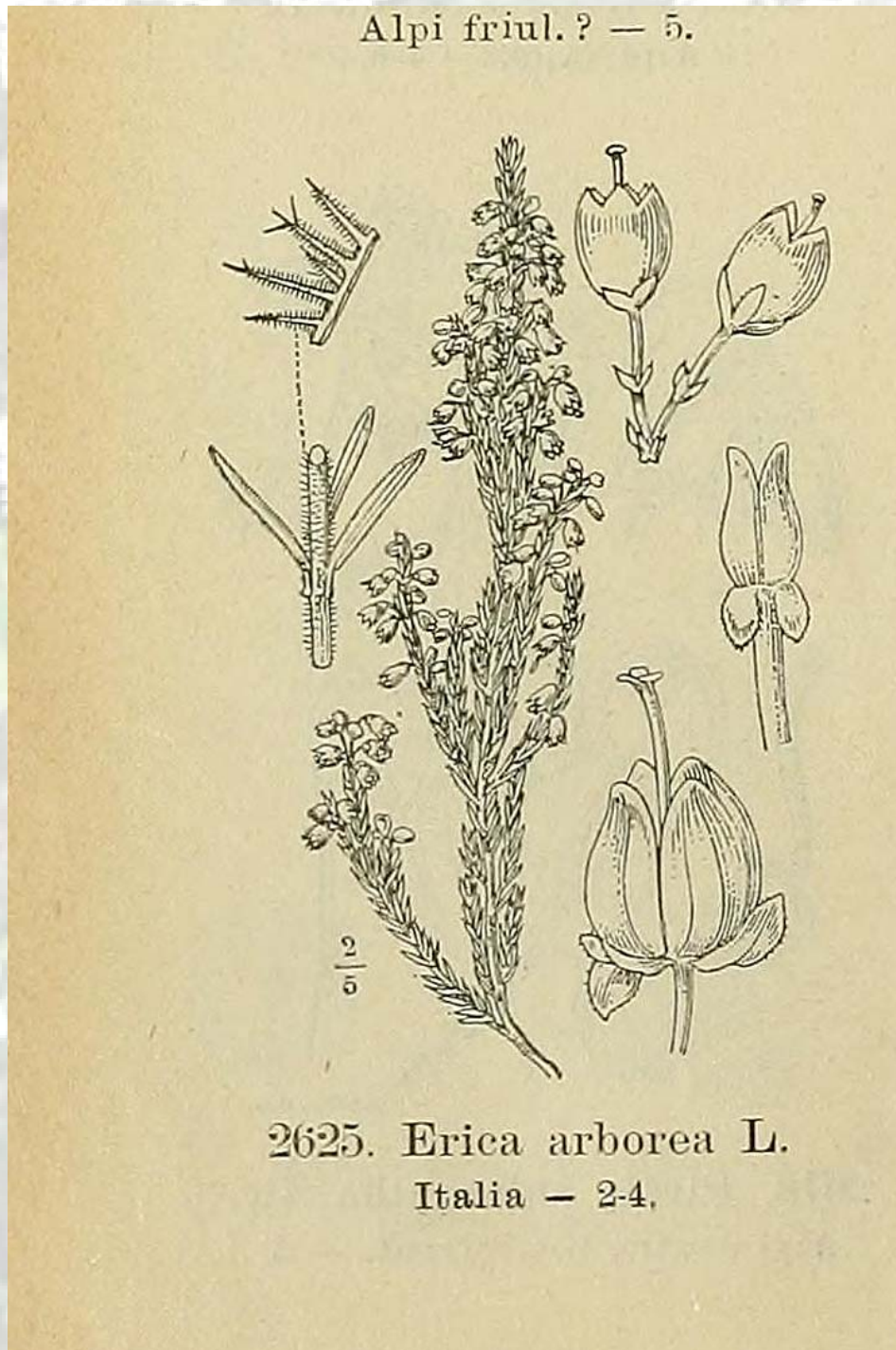
**Fotografate: Colli Euganei**

**© Piera Pellizzer, Emilio Rosso** - Tutti i diritti di Copyright © riservati agli autori se citati a cui va richiesta autorizzazione scritta per copia ed uso



**Club Alpino Italiano**  
**Sezione di Dolo**  
Riviera del Brenta APS  
Fondata nel 1952  
Via Arino 67 - Arino di Dolo VE

**SCHEDA DI BOTANICA N. 170 - FG. N. 3**  
***Erica arborea* L.**



**Bibliositografia:** Archivio personale; Flora d'Italia, S. Pignatti, Edagricole, 2' edizione. - Flora Alpina, D. Aeschmann & Al. 2004- Flora del Veneto ed.2019, B. Pellegrini, C. Argenti, F. Prosser, G. Perazza, R. Masin, S. Scortegagna, S. Tasinazzo . [www.biolib.de](http://www.biolib.de), biblioteca biologica virtuale. Immagini e dati nel pubblico dominio perché non c'è il relativo copyright . Actaplantarum.org.