



**Club Alpino Italiano**  
**Sezione di Dolo**  
Riviera del Brenta APS  
Fondata nel 1952  
Via Arino 67 - Arino di Dolo VE

## SCHEDA DI BOTANICA N. 163 - FG. N. 1

### *Myosotis alpestris* F.W.Schmidt

Nontiscordardime alpino

**Forma biologica:** H scap - Emicriptofite scapose. Piante perennanti per mezzo di gemme poste a livello del terreno e con asse fiorale allungato, spesso privo di foglie.

**Descrizione:** Pianta erbacea perenne, di 1-2,5(3,5) dm con rizoma breve; fusto eretto con peli patenti ± appressati.

**Foglie:** le foglie basali sono disposte a rosetta serrata, generalmente sono lineari-spatolate, con picciolo indistinto e lamina di 1-1,5x3-4 cm; le foglie cauline sessili di circa 5x15-20mm.

**Fiore:** sono riuniti in una cima densa, i fiori sono su peduncoli di 1-2 mm. eretto-patenti, uguali o più brevi del calice; calice persistente, con numerosi peli arcuati, intervallati da peli espansi o uncinati di 3-4mm, alla fruttificazione accrescente fino a 7mm, ristretto e non ingrossato alla base, chiuso e persistente. Corolla di colore blu brillante, Ø 5-7 mm, gola con squame gialle. Peduncoli fruttiferi spessi, leggermente più lunghi del calice.

**Frutti:** Sono dei mericarpi

**Tipo corologico:** Orof. S-Europ. - Orofita sud-europea (catene dell'Europa meridionale, dalla Penisola Iberica, Alpi, ai Balcani)

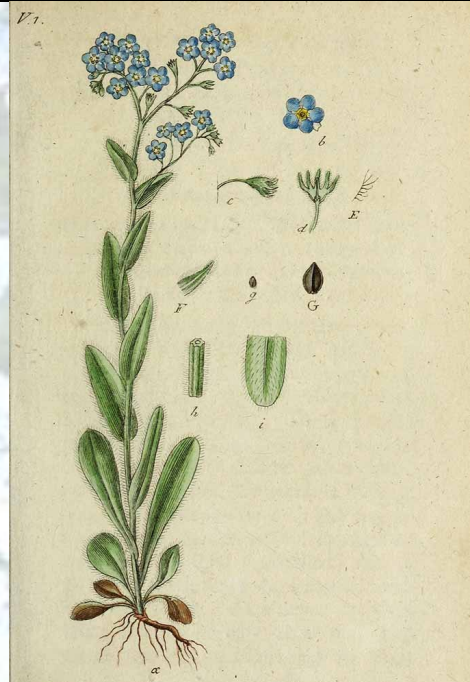
**Antesi:** (Fioritura): Giugno - Agosto

**Distribuzione in Italia:** Nell'arco alpino fino alla Toscana.

**Habitat:** predilige i pascoli alpini, rupi, conche erbose, vallette nivali, fino a un massimo di 2800 metri di quota

#### Tassonomia filogenetica

<b>Regno</b>	Plantae
<b>Phylum o divisione</b>	Magnoliophyta (Angiosperme)
<b>Classe</b>	Magnoliopsida (Dicotiledoni)
<b>Ordine</b>	Boraginales
<b>Famiglia</b>	Boraginaceae
<b>Genere</b>	<i>Myosotis</i>
<b>Specie</b>	<i>M. alpestris</i> F.W.Schmidt



**Etimologia:** Il nome generico deriva dal greco "mys" = "topo" e "otós" = "orecchio", con probabile riferimento alla forma ellissoidale delle foglie, anche pelose, che possono ricondurre all'orecchio di topo; il nome specifico si riferisce all'ambiente alpino tipico della pianta.



**Club Alpino Italiano**  
**Sezione di Dolo**  
Riviera del Brenta APS  
Fondata nel 1952  
Via Arino 67 - Arino di Dolo VE

**SCHEDA DI BOTANICA N. 163 - FG. N. 2**  
***Myosotis alpestris* F.W.Schmidt**



**Fotografate: Laghi Ponteranica (BG); Pale S.Martino**

**© Piera Pellizzer, Emilio Rosso - Tutti i diritti di Copyright © riservati agli autori se citati a cui va richiesta autorizzazione scritta per copia ed uso**



**Club Alpino Italiano**  
**Sezione di Dolo**  
Riviera del Brenta APS  
Fondata nel 1952  
Via Arino 67 - Arino di Dolo VE

**SCHEDA DI BOTANICA N. 163 - FG. N. 3**  
***Myosotis alpestris* F.W.Schmidt**



**Bibliografia:** Archivio personale; Flora d'Italia, S. Pignatti, Edagricole, 2' edizione. - Flora Alpina, D. Aeschmann & Al. 2004- Flora del Veneto ed.2019, B. Pellegrini, C. Argenti, F. Prosser, G. Perazza, R. Masin, S. Scortegagna, S. Tasinazzo . www.biolib.de, biblioteca biologica virtuale. Immagini e dati nel pubblico dominio perché non c'è il relativo copyright . Actaplantarum.org.