


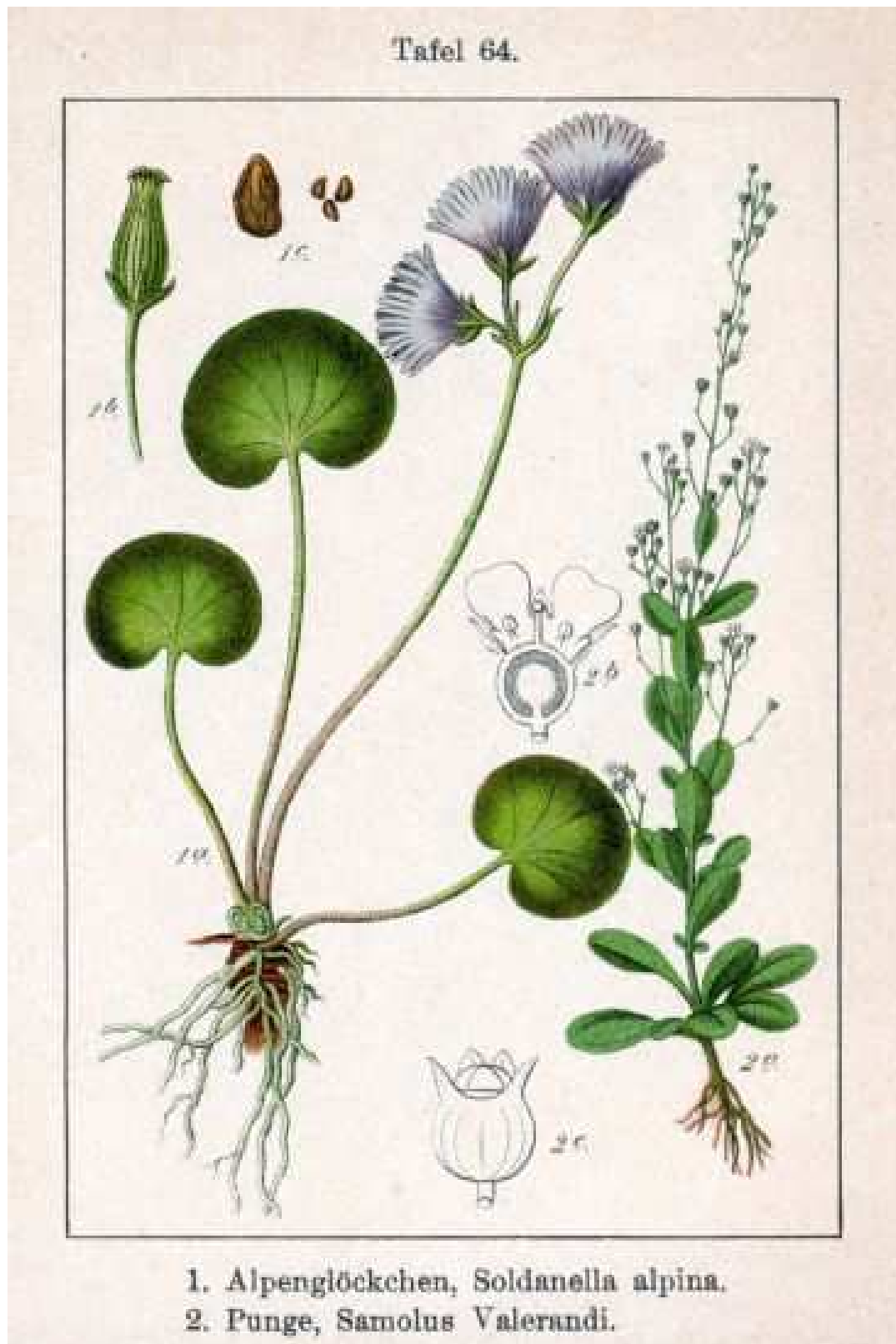


Scheda di Botanica N. 1 - Fg. n. 1

<i>Soldanella alpina</i> L.	<b>Soldanella comune, Soldanella, alpina</b>
	<p><b>Forma Biologica:</b> Piante perennanti per mezzo di gemme poste a livello del terreno e con foglie disposte in rosetta basale.</p> <p><b>Descrizione:</b> Pianta perenne, con scapo plurifloro eretto, alto 5-15 cm, pubescente e in alto arrossato ed incurvato; foglie tutte basali; rizoma obliquo e radici biancastre densamente intrecciate</p> <p><b>Foglie</b> in rosetta basale glabre, coriacee, con picciolo di 10-30 mm, lievemente peloso da giovane, poi glabro, lamina reniforme-rotundata (diam. 1,5-3,5 cm) a margine cartilagineo intero o leggermente crenato, nervature sporgenti.</p> <p><b>Fiori</b> solitamente 2 (1-4) terminali, pendenti da peduncoli lunghi 5-10 mm, con brattee basali lesiniformi fino a 4 mm; <b>calice</b> pentapartito con tubo di 1 mm e denti di 3 mm; <b>corolla</b> azzurro-violetta o lillacina di 8-14 mm campanulato-imbutiforme, con frange irregolari circa 1/2 della corolla; 5 <b>stami</b> con antere trilobe alla base, prolungate all'apice; <b>stilo</b> sporgente dalla corolla.</p> <p><b>Frutto:</b> a capsula oblungo-conica, solcata di 8-15 mm</p> <p><b>Tipo corologico</b> (Distribuzione geografica): Orofita.S-Europa. - Specie montane ed alpine dell'Europa meridionale, dalla Penisola Iberica ai Balcani.</p> <p><b>Antesi</b> (Fioritura): da aprile a luglio</p> <p><b>Distribuzione in Italia:</b> In tutte le regioni centro-settentrionali.</p> <p><b>Habitat:</b> Prati e pascoli montani e subalpini, boscaglie, radure e margini dei boschi di conifere; compare, in luoghi umidi, al fondersi delle nevi, preferibilmente su suoli calcarei. Da 600-1000 a 2500-2800 m.</p>
<b>Etimologia:</b> Il termine generico è riferito alla forma delle foglie, che rammentano un soldo, cioè una moneta (dal latino "solidum")	
<b>Proprietà ed utilizzi:</b> Pur non godendo di gran valutazione sotto l'aspetto officinale, questa graziosa pianta è stata usata dalla gente di montagna come blando purgante, impiegando la radice essiccata, direttamente (polverizzata e mescolata a marmellata o miele) o per decotti.	
<b>Tassonomia filogenetica</b>	
<b>Regno</b>	Plantae
<b>Phylum o divisione</b>	Magnoliophyta
<b>Classe</b>	Asteridi
<b>Ordine</b>	Ericales Bercht. & J.Presl
<b>Famiglia:</b>	Primulaceae
<b>Genere;</b>	<i>Soldanella</i>
<b>Specie:</b>	<i>Soldanella alpina</i> (L.)



*Scheda di Botanica N. 1 - Fg. n. 2*





**CLUB ALPINO ITALIANO**  
SEZIONE DI DOLO  
"Riviera del Brenta"

*Scheda di Botanica N. 1 - Fg. n. 3*



*(Piera - Emilio)*