

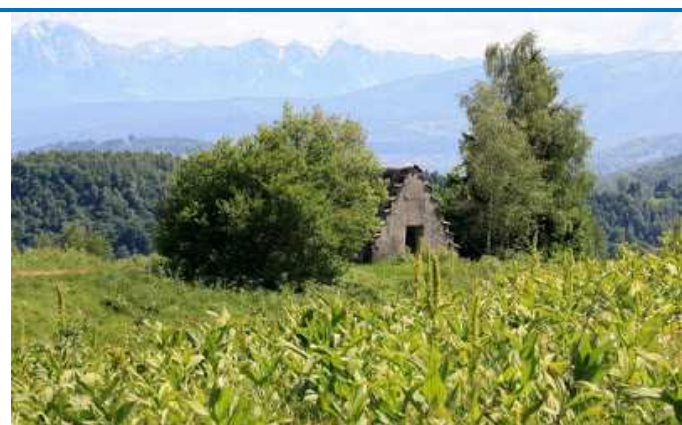


**Club Alpino Italiano**  
*Sezione di Dolo*  
"Riviera del Brenta"  
**GRUPPO SENIORES**



Per il giorno **12 maggio 2019**  
il "GRUPPO SENIORES" sezionale propone:

*Escursione al: Rifugio Beta - Monte Foral m 1073*  
*Gruppo montuoso: Prealpi bellunesi in sinistra Piave*



**AVVICINAMENTO IN AUTO.**

Dalla strada provinciale Lentiai-Mel, si devia a destra per Cordellon percorrendo 7 km di stretta strada asfaltata che conduce a questa località, tuttora abitata, dove è presente anche l'agriturismo "Ai Gir".

**RIFUGIO BETA E MONTE FORAL**

Lasciata l'auto nei pressi del piccolo cimitero, si prosegue lungo la stessa strada sterrata che si inoltra in quota sulla Val d'Arch, lungo la quale sono presenti edifici rurali parzialmente restaurati, alternando tratti prativi e bosco misto.

Dopo circa un'ora e mezza di progressiva salita su forestale, la si abbandona seguendo il segnavia n.5 per percorrere ora un tratto su sentiero che in breve tempo conduce alla radura dove sorge il rifugio Beta o Casera del Guardian (edificio attrezzato a bivacco).

2 ore da Cordellon.

Qui si può fare sosta pranzo o proseguire ancora su segnavia n. 5 per raggiungere dopo breve salita la sommità del monte Foral e alcuni edifici dove sostare per affacciarsi alla spettacolare veduta della Val Belluna.

La discesa, molto panoramica nel primo tratto, percorre zone prative e boschetti di betulle, prima di collegarsi alla strada forestale che, alta sulla Val Fontane, riporta a Cordellon.

<b>Difficoltà: E</b>	<b>Tempo: 4 ore senza sosta</b>
<b>Dislivello: 550 m</b>	<b>Quota massima: m 1073</b>
<b>Cartografia:</b> TABACCO 068 – PREALPI TREVIGIANE E BELLUNESI, M. CESEN, COL VISENTIN - 1 : 25000	

**Ritrovo a Dolo ore 7.15, partenza ore 7.30**

**Materiale:** normale dotazione escursionistica - pranzo al sacco e bevande.

Organizzazione: Claudia Perale 3298540734 - Emilio Rosso 3405018612