



**CLUB ALPINO ITALIANO**

**SEZIONE DI DOLO**

"Riviera del Brenta"

Fondata nel 1952

## Scheda di Botanica N. 93 - Fg. n. 1

### *Swertia perennis* L

### **Genzianella stellata**

**Forma biologica:** H scap - Emicriptofite scapose. Piante perennanti per mezzo di gemme poste a livello del terreno e con asse fiorale allungato, spesso privo di foglie.

**Descrizione:** Pianta erbacea perenne, alta 10-60 cm, con rizoma obliquo e nodoso e con fusti glabri, semplici ed eretti.

**Foglie:** Inferiori in rosetta basale, lungamente picciolate, a lamina oblanceolato-spatolata, intera, con 5-7 nervature parallele; le superiori sessili ± lanceolate, opposte, semiabbraccianti e decrescenti in alto.

**Fiore:** Infiorescenza in pannocchia terminale su peduncoli tetragono-alati all'ascella delle foglie superiori. Calice completamente diviso in 5 sepali lineari di 6-12 mm, lunghi più della metà delle lacinie. Corolla attinomorfa, dialipetala, con 5 lacinie lanceolate di color azzurro-violaceo pallido e con 5 vene più scure, con tubo quasi nullo.

**Frutto:** È una capsula ovale 10mm.

**Tipo corologico (fitosociologia):** Circumbor. - Zone fredde e temperato-fredde dell'Europa, Asia e Nordamerica.

**Antesi (Fioritura):** Luglio - settembre

**Distribuzione in Italia:** Arco Alpino escluso FVG, Emilia Romagna e Toscana. E' una pianta abbastanza rara con areale discontinuo e frammentato. Relitto della flora planiziale pliocenica.

**Habitat:** Paludi e torbiere basse, negli spandimenti di sorgenti con acqua fredda oligotrofica; da 500 a 2400 m

#### Tassonomia filogenetica

<b>Regno</b>	Plantae
<b>Phylum o divisione</b>	Magnoliophyta (Angiosperme)
<b>Classe</b>	Magnoliopsida (Dicotiledoni)
<b>Ordine</b>	Gentinales
<b>Famiglia</b>	Gentianaceae
<b>Genere</b>	<i>Swertia</i>
<b>Specie</b>	<i>S. perennis</i> L

**Etimologia:** Il nome del genere è dedicato a Emanuel Swert, maestro giardiniere e botanico olandese che pubblicò un 'Florilegium' (libro illustrato di fiori) nel 1612.

L'epiteto specifico dal lat. 'perennis, -is, -e', in allusione al ciclo vegetativo pluriennale della pianta.



**CLUB ALPINO ITALIANO**

**SEZIONE DI DOLO**

“Riviera del Brenta”

Fondata nel 1952

Scheda di Botanica N. 93 - Fg. n. 2  
*Swertia perennis* L.



Fotografate: Eaux Tortes - Lauzanier FR ag .2019

© Piera Pellizzer, Emilio Rosso





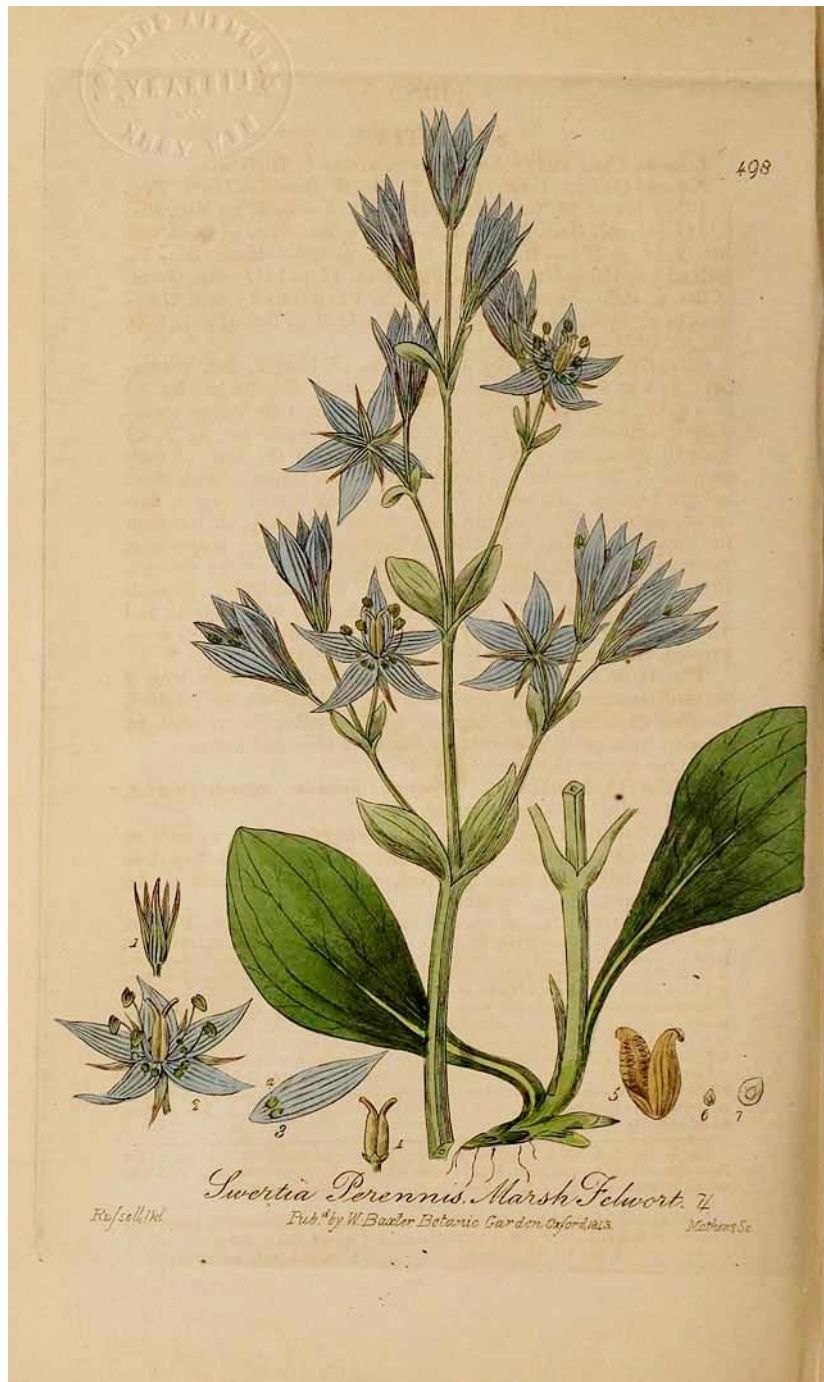
**CLUB ALPINO ITALIANO**

**SEZIONE DI DOLO**

"Riviera del Brenta"

Fondata nel 1952

Scheda di Botanica N. 93 - Fg. n. 3  
*Swertia perennis* L.



**Bibliografia:** Archivio personale; Flora d'Italia, S. Pignatti, Edagricole, 2ª ediz. - Flora Alpina, D. Aeschmann & Al. 2004 - Flora d'Italia, Fiori e Paoletti - www.biolib.de, biblioteca biologica virtuale. Immagini e dati nel pubblico dominio perché non c'è il relativo copyright